



# YAL

## 气动环链葫芦

额定载荷 250 – 1000 公斤



YAL 型气动环链葫芦系列是您物料搬运的理想选择，可应用于电动葫芦无法操作的环境。YAL型气动环链葫芦系列可提供多种控制速度，比电动葫芦更加节约成本。

### 产品特性

- YAL型气动环链葫芦有两种控制方式 - 拉绳控制方式，设计轻巧且经济，可精确控制重物；控制手柄方式，可单手控制，便于操作。
- 采用可旋转内置带滤网的进气口装置。
- 采用铝合金外壳，自重轻，易于携带。
- 适用于高工作级别应用的闸式制动器装置。
- 外置可调螺母，用来降低提升速度。
- 外置可调制动装置。
- 配有上下限位装置。
- 采用合金钢材质并经热处理的齿轮传动机构。
- 由 8 叶片构成的马达具有高扭矩和平稳的启动及操作。
- 排气口为 1/2 NPTF，可额外增加消音器让操作更安静。
- 精细定位 - 重物的上下速度可在零至最大值之间连续变量。
- 可在极高温下操作 - 可在高温下操作而无需额外保护。
- 提供更高的速度需求 - 对于速度要求十分苛刻的应用，YAL型气动环链葫芦系列可提供更高的速度。
- 远离电击危险 - 气压是气动葫芦的动力来源，因此较之电动葫芦具有远离电击的显著优势。
- 易于维护 - 较之电动葫芦没有接触器，变压器，马达组件，保险丝等需要更换配件。只要提供优质气源并润滑，YAL型气动环链葫芦系列是非常易于维护。
- 可标配手柄长度为 1.8 米，也可提供其他长度。

### 产品选项

- 防火花选项 - 可应用在有可燃物质存在的使用环境。

YAL 技术参数

拉绳型

吊钩式/固定式

类型	额定载荷 kg	型号	标准起升 高度 m	*最大起升 速度 m/min	*最大下降 速度 m/min	满载起升耗气量 (90 PSI) m³/min	气管接头尺寸	风管最小 内径 mm	排气口尺寸	下吊钩链 条数	净重 kg
环链 (标准型)	250	YAL1/4-10**65P1	3	19.8	29.0	1.4	3/8 NPTF	12.7	1/2 NPTF	1	16
	500	YAL1/2-10**45P1	3	13.7	36.6	1.4	3/8 NPTF	12.7	1/2 NPTF	1	16
	1000	YAL1-10**23P1	3	7.0	18.3	1.4	3/8 NPTF	12.7	1/2 NPTF	2	22
环链 (防火花型)	338	YAL3/8-10**60P1SR	3	18.3	30.5	1.4	3/8 NPTF	12.7	1/2 NPTF	1	16
	675	YAL4/10-10**29P1SR	3	8.8	15.8	1.4	3/8 NPTF	12.7	1/2 NPTF	2	22
滚链	250	YAR1/4-10**65P1	3	19.8	29.0	1.4	3/8 NPTF	12.7	1/2 NPTF	1	17
	500	YAR1/4-10**65P1	3	13.7	36.6	1.4	3/8 NPTF	12.7	1/2 NPTF	1	17
	1000	YAR1/4-10**65P1	3	7.0	18.3	1.4	3/8 NPTF	12.7	1/2 NPTF	2	23

注: 订购产品时, 吊钩式, \*\* 请用 TH 替换; 固定式, \*\* 请用 LG 替换; 气动小车式, \*\* 请用 MT 替换。

手柄型

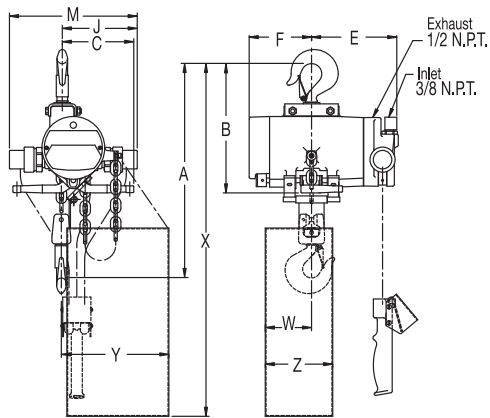
吊钩式/固定式

类型	额定载荷 kg	型号	标准起升 高度 m	*最大起升 速度 m/min	*最大下降 速度 m/min	满载起升耗气量 (90 PSI) m³/min	气管接头尺寸	风管最小 内径 mm	排气口尺寸	下吊钩链 条数	净重 kg
环链 (标准型)	250	YAL1/4-10**65T1	3	19.8	29.0	1.4	3/8 NPTF	12.7	1/2 NPTF	1	21
	500	YAL1/2-10**45T1	3	13.7	36.6	1.4	3/8 NPTF	12.7	1/2 NPTF	1	21
	1000	YAL1-10**23T1	3	7.0	18.3	1.4	3/8 NPTF	12.7	1/2 NPTF	2	27
环链 (防火花型)	338	YAL3/8-10**60T1SR	3	18.3	30.5	1.4	3/8 NPTF	12.7	1/2 NPTF	1	21
	675	YAL3/4-10**29T1SR	3	8.8	15.8	1.4	3/8 NPTF	12.7	1/2 NPTF	2	27
滚链	250	YAR1/4-10**65T1	3	19.8	29.0	1.4	3/8 NPTF	12.7	1/2 NPTF	1	21
	500	YAR1/4-10**65T1	3	13.7	36.6	1.4	3/8 NPTF	12.7	1/2 NPTF	1	21
	1000	YAR1/4-10**65T1	3	7.0	18.3	1.4	3/8 NPTF	12.7	1/2 NPTF	2	28

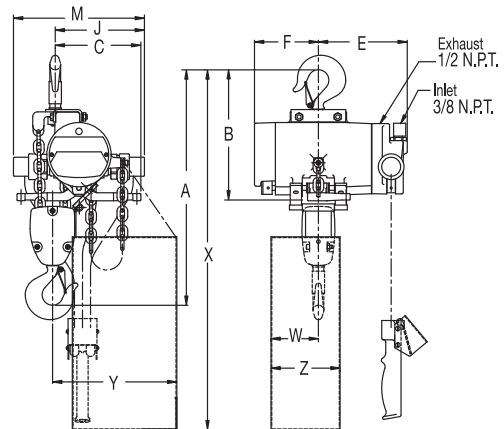
注: 订购产品时, 吊钩式, \*\* 请用 TH 替换; 固定式, \*\* 请用 LG 替换; 气动小车式, \*\* 请用 MT 替换。

YAL 吊钩式 外形尺寸

型号	额定载荷 kg	A mm	B mm	C mm	E mm	F mm	M mm	W mm	X mm	Y mm	Z mm
标准型											
滚链	250	387	260	121	179	129	259	92	765	217	133
	500	387	260	121	179	129	259	92	765	217	133
	1000	457	260	146	179	129	259	92	765	246	133
环链	250	387	260	121	179	129	259	92	765	217	133
	500	387	260	121	179	129	259	92	765	217	133
	1000	457	260	146	179	129	259	92	765	246	133
防火花型											
环链	338	387	260	121	179	129	259				
	675	457	260	146	179	129	259				



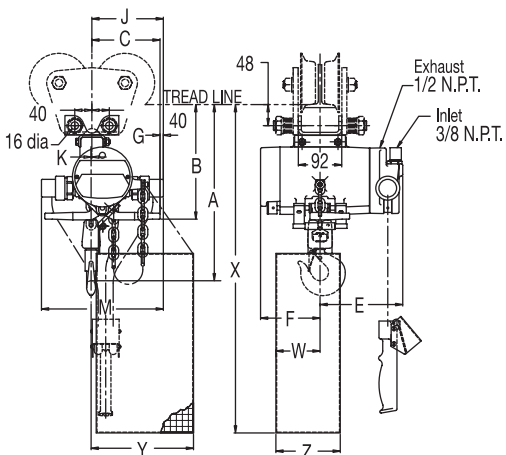
YAL 吊钩式, 标准型 250kg, 500kg; 防火花型 338 kg



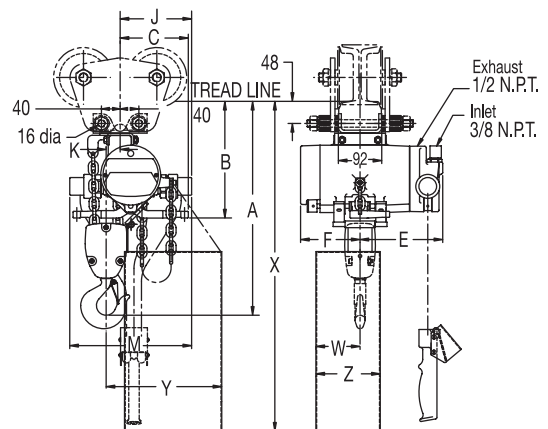
YAL 吊钩式, 标准型 1000 kg; 防火花型 675 kg

## YAL 固定式 外形尺寸

型号	额定载荷 kg	A mm	B mm	C mm	E mm	F mm	J mm	K mm	M mm	W mm	X mm	Y mm	Z mm
标准型													
环链	250	352	244	121	179	129	152	2	259	92	743	217	133
	500	352	244	121	179	129	152	2	259	92	743	217	133
	1000	432	248	146	179	129	152	30	259	92	743	246	133
防火花型													
环链	338	352	244	121	179	129	152	2	259				
	675	432	248	146	179	129	152	30	259				



YAL 固定式, 标准型 250kg, 500kg; 防火花型 338 kg



YAL 固定式, 标准型 1000 kg; 防火花型 675 kg



气动小车选型, 请见 P11-P12