



Yalelift 360

手拉环链葫芦 吊钩式

额定载荷 500 - 20000 公斤

Yalelift 360 手拉葫芦产品的设计在操作空间及使用人员安全保护方面极大的超越了传统的手拉葫芦产品。

产品特性

- 手拉链条具有革命性的 360 度全方位操作角度，可以使操作者在几乎任何位置，无论是在受限的空间内或是在起升物品上方都能够有效地控制葫芦的工作。
- Yalelift 360 手拉葫芦甚至可以让使用者从侧面操作，从而使水平牵引及拉紧更为轻松。由于操作角度的灵活性，使用者可以在远离重物下面的危险区域进行操作。
- 所有的部件均采用高品质材质制造，并采用附加的镀层及喷漆工艺增加防腐能力。
- 坚固的全金属外壳即使在恶劣的条件下也可以有效地保护内部机构不受损伤。
- 导链机构及齿轮传动机构都有具有外壳保护装置，可以保护这些关键部件，适应不同的操作环境。
- 起重链轮采用加硬的材料制造并经过精加工处理，保证链条平滑及准确的动作。
- 极低的净空尺寸可以最大限度的利用空间，增加有效提升距离。
- 表面镀锌合金钢起重链条，与葫芦机体的完美配合可以保证运行平稳及准确的运行。
- 上下吊钩的材质采用抗老化，高韧度合金钢，在万一发生超载使用时会首先发生变形而不会突然断裂，保证了使用者的安全。
- 对于额定载荷为 20 吨型号，同样具有紧凑的外形尺寸。采用 5 高轮的起升链轮，使葫芦运行更加平稳精确。由于采用了 6 条下垂链条的设计，保证了更快地起升速度及更轻的产品自重。



产品选项

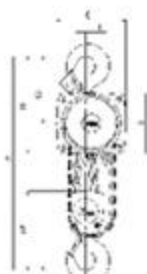
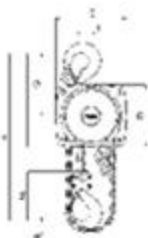
- 防腐选项
- 防爆选项 (ATEX)
- 过载保护器
- 链袋

Yalelift 技术参数

型号	额定载荷 kg	链条数	链条规格 d x p mm	每提升一米手拉 链行程 m	手拉链额定载荷 拉力 daN	3米起升高度 净重 kg
YL 500	500	1	5 x 15	30	21	9
YL 1000	1000	1	6 x 18	49	30	13
YL 2000	2000	1	8 x 24	71	32	20
YL 3000	3000	1	10 x 30	87	38	29
YL 5000	5000	2	10 x 30	174	34	38
YL 10000	10000	3	10 x 30	261	44	71
YL 20000	20000	6	10 x 30	522	2 x 44	196

Yalelift 外形尺寸

型号	YL 500	YL 1000	YL 2000	YL 3000	YL 5000	YL 10000	YL 20000
A _{min} , mm	300	335	395	520	654	825	1010
B, mm	17	22	30	38	45	68	85
C, mm	24	29	35	40	47	68	64
D, mm	133	156	182	220	220	220	303
E, mm	148	175	203	250	250	383	555
F, mm	139	157	183	204	204	204	250
G, mm	139	164	192	225	242	326	391
H, mm	206	242	283	335	352	436	501
I, mm	24	24	31	34	21	136	-
K, mm	61	70	83	95	95	95	396
L, mm	79	87	100	109	109	109	125
M, mm	110	125	156	178	285	401	471
N, mm	14	19	22	30	37	50	56



Yalelift 360, 500 - 3000 kg

Yalelift 360, 5000 kg

